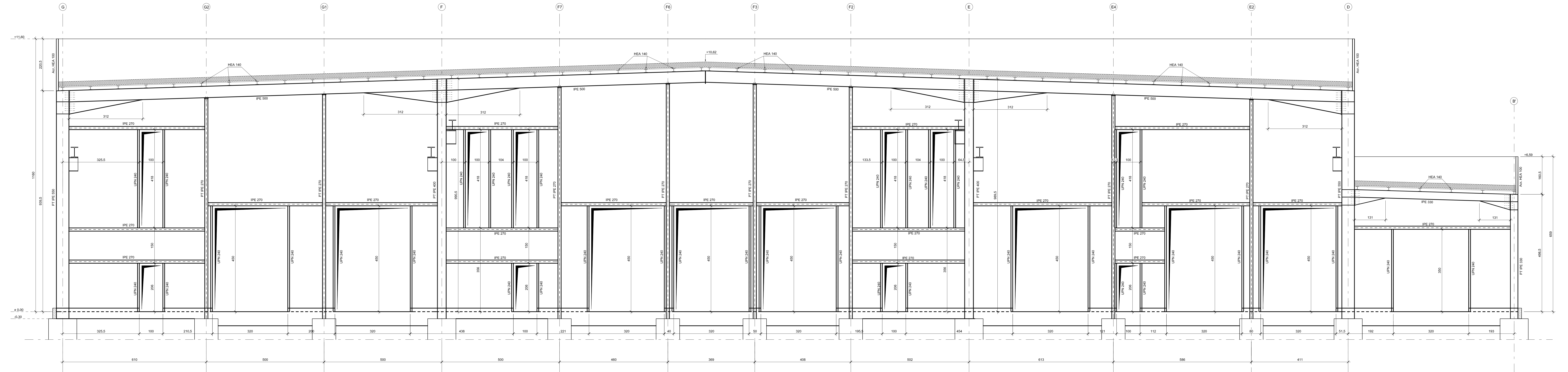


Coupe AA



Élévation Pignon File 22

HYPOTHESES GENERALES :

BETON :
Contrainte de compression $F_{c28} = 25 \text{ MPa}$ (C25/30)
Classe d'exposition : Intérieur des terres - Gel faible ou modéré :
FONDATIONS : XC2 - XF1
RDC (VOILES, Linteaux, poteaux, poutres ...): XC1

ACIERS :
Limite d'élasticité :
ACIERS A HAUTE ADHERENCE : $F_e = 500 \text{ MPa}$
ACIERS DOUX : $F_e = 240 \text{ MPa}$
TREILLIS SOUDÉS : $F_e = 500 \text{ MPa}$
Enrobages : 3cm minimum

STABILITE AU FEU ET DEGRE COUPE FEU : 1H

ENVIRONNEMENT :
FISSURATION : NON PREJUDICABLE
MILIEU : NON AGRESSIF
SISMICITE : ZONE 1 - TRES FAIBLE

NIVEAU ±0.00 = ... NGF (A CONTROLER)

LEGENDE :

S : Semelle isolée
SF : Semelle Filante
Lg : Longrine
LT : Linteau
R : Radoureur
CH : Châssage

ETUDE DE SOL : SLC 21-099 08 EGC A indice A du 24/03/2022 de Sol Labo Concept
Taux de travail du sol : $q'(\text{ELS}) = 0.5 \text{ MPa}$
Profondeur / Terrain Naturel (TN) : -0.40m à -1.60m / TN + Ancrage 0.30m
Tol à attendre : Rocher calcaire
Attention : Tenir compte de la sur-profondeur des semelles à réaliser pour traverser les remblais à mettre en oeuvre.
La commune recense de nombreuses cavités naturelles.

NOTA :
Les dimensions et positions de toutes les réservations (plomberie, électricité, menuiseries ...) sont données à titre indicatif.
Elles devront être vérifiées et validées par les corps d'état concernés avant toute exécution des travaux.

MAITRE D'OUVRAGE	MAITRE D'OEUVRE	ENTREPRISE	BUREAU DE CONTROLE
Comptoir de Promotion du Verm 20, rue Henri Ragault 81100 CASTRES	SARL Cabrol & Beauvois Architectes 41 bis, rue Armand Galber 81100 CASTRES	.	APAVE

Construction d'un bâtiment industriel de COPROVER
Lieu-dit "Envieu neuf" - 81290 Labruguière

COUPE A-A
ELEVATION FILE 22

INDICE	DATE	MODIFICATIONS
0	11/07/2022	PREMIERE DIFFUSION
A		
B		
C		
D		
E		
F		

INDICE	DATE	MODIFICATIONS
0	11/07/2022	PREMIERE DIFFUSION
A		
B		
C		
D		
E		
F		

INDICE	DATE	MODIFICATIONS
0	11/07/2022	PREMIERE DIFFUSION
A		
B		
C		
D		
E		
F		